

Minimiza Luege queja ante CIDH

► Señala el director de la Conagua que demanda vecinal tiene tintes políticos

Sandra García

VILLA VICTORIA.- Como absurda, sin fundamentos y con tintes políticos, calificó José Luis Luege, director de la Conagua, a la queja que interpusieron 844 afectados por las inundaciones del 2010 en el Valle de México ante la Comisión Interamericana de Derechos Humanos (CIDH).

“Yo soy muy respetuoso de la Comisión Interamericana, pero francamente me parece hasta absurda que le den entrada a este tipo de denuncias, que no solamente no tienen fundamento, sino que más bien tiene un altísimo cariz político, o sea están enfocadas para buscar un daño político tanto al Gobierno federal como a la propia Comisión”, afirmó.

Luege externó que durante

la comparecencia en Washington en la sede de la CIDH, la semana pasada, la Conagua se defendió y argumentó que la falta de planeación urbana en varias zonas del Edomex, así como las lluvias atípicas, generaron las distintas inundaciones.

“Estuvimos en Washington, bueno, estuvo mi personal técnico la semana pasada; es increíble cómo nos hacen perder el tiempo cuando lo obvio, lo evidente, es la falta de planeación de las autoridades municipales de Chalco, de Ixtapaluca, del Estado de México, por haber permitido asentamientos en zonas inundables”, detalló.

El funcionario federal aprovechó para culpar políticamente a los ex Gobernadores Enrique Peña y Arturo Montiel por no haber construido ni una planta de tratamiento de aguas negras en el Valle de México, así como a los gobiernos municipales donde se presentaron las anegaciones por permitir asentamientos

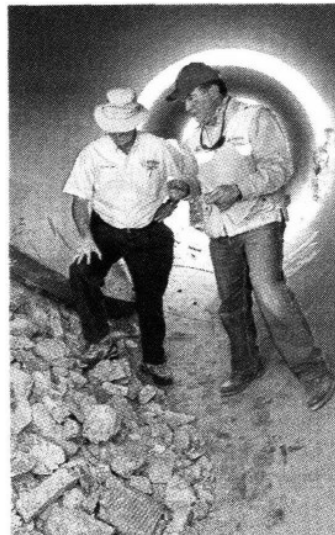
en zonas inundables.

“A mí me vino muy bien esta denuncia ante la Comisión Interamericana de Derechos Humanos para demostrar a nivel internacional la falta de capacidad de estos gobiernos corruptos, de estos municipios que no tratan sus aguas negras, que han dado cambio de uso ilegal a la norma contra los propios planes de desarrollo urbano, violentando la política más elemental de seguridad a la población”, afirmó.

ASÍ LO DIJO

“En las últimas dos administraciones no se construyó una sola planta en toda la zona oriente del Estado de México. Técnicamente está demostrado que las capacidades de desagüe en el Valle de México están rebasadas por las últimas lluvias”

José Luis Luege, titular de Conagua



Sandra García

► José Luis Luege y Antonio Gutiérrez recorrieron ayer la zona de los trabajos de mantenimiento del Cutzamala.

