

Enviará personal a puntos fronterizos Vigilará la **CNDH** programa Paisano

Brindará asesoría para evitar abusos contra migrantes

La Comisión Nacional de los **Derechos Humanos (CNDH)** supervisará la operación del programa Paisano de Invierno 2011, a fin de garantizar atender las posibles quejas de mexicanos que regresen al país, procedentes de Estados Unidos y Canadá.

El organismo informó mediante un comunicado que personal de sus oficinas regionales mantendrá su presencia hasta el 8 de enero de 2012 en los principales puntos de internación en la frontera norte.

Asimismo, recordó que integrantes de la **CNDH** se ubican en aeropuertos, cruces vehiculares y peatonales, puentes internacionales, patios fiscales, áreas de internación de vehículos, estaciones migratorias y aduanas de Tijuana, Nogales, Ciudad Juárez y Reynosa.

En este caso, el organismo

vigila que las autoridades responsables actúen con estricto apego a la ley y que se promueva el respeto a los **derechos** fundamentales de los connacionales en su ingreso al país.

En este contexto, la Comisión solicitó a las autoridades municipales, estatales y federales que brinden una protección adecuada a los migrantes para impedir que sean víctimas de la delincuencia.

Destacó que su personal brindará a los viajeros asesoría e información para evitar casos de maltrato, extorsión, robo, corrupción y otros abusos en que pudieran incurrir los servidores públicos en su perjuicio.

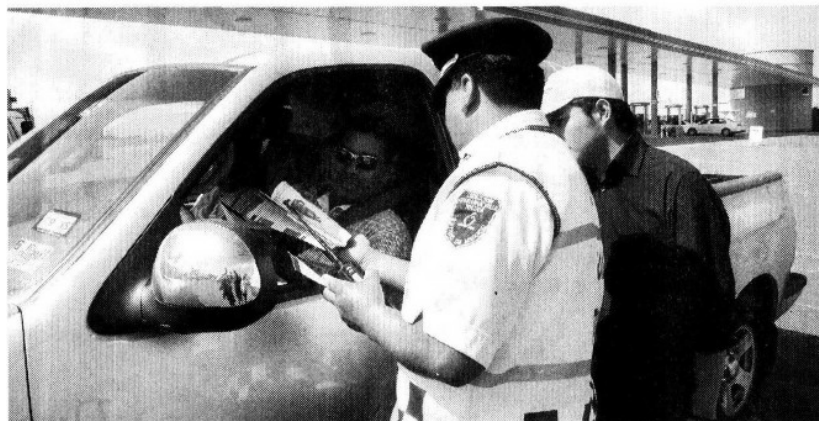
Indicó que de enero a octubre pasado se llevaron a cabo mil 443 visitas a estaciones migratorias, con el objetivo de verificar el respeto a los **derechos humanos** de todos los que reingre-

san al territorio nacional.

De acuerdo con la Página de Transparencia del Instituto Nacional de Migración, durante la temporada invernal pasada se registró un total de 80 mil 702 internaciones, entre paisanos y turistas.



- **Los paisanos** podrán acceder al programa "Traza tu ruta", disponible en las direcciones electrónicas www.sct.gob.mx y www.paisano.gob.mx
- **Podrán** planear sus rutas y consultar otras orientaciones para un viaje más seguro
- **Cuenta** con números telefónicos gratuitos los 365 días del año, las 24 horas del día, en el 01 800 201 85 42 desde México y 1 877 210 94 69 desde Estados Unidos



ARCHIVO EL UNIVERSAL

INFORMACIÓN.
Se distribuirá entre los migrantes la Guía Paisano en su versión para el invierno de 2011

