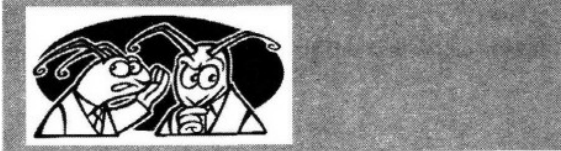


PEPE GRILLO



### ¿Alianza Xóchitl-López Obrador?

Cuando vieron ayer en *La Crónica*, de Hidalgo, la foto de Xóchitl Gálvez con López Obrador, en el PRD se les cayeron... los ánimos. Salieron a las calles a evitar que la gente compre el diario, que los papeleros lo vendan. Intentaron comprar "todos los que tenga". ¡Que no se vea la foto!, fue la orden, que fracasó. La foto caló en Hidalgo: a Xóchitl y López, amigos, aplaudidos por su gente, los vio todo mundo en primera plana.

**¿López en alianza con la foxista?**  
¡Tan desesperados, que quieren mezclar el agua con el aceite!

### La carrera al 2012, ya

A dos años en el tiempo, el PRI, el partido, es el único que avanza, sumando cada día más a su causa. Que en el tricolor algunos "destapen" a aspirantes, a nadie le quita el sueño. Porque ninguno de los que se menciona aparece como amenaza del que puntea *de calle*. Y después del 2006, es difícil que salga otro tabasqueño a dividir a su partido para llevarlo a la derrota.

### PRI, a retener Tamaulipas

El tricolor quiere conservar el gobierno de Tamaulipas. Ya hay convocatoria, y para evitar heridas entre los aspirantes el PRI envió como delegado al senador tapatío Ramiro Hernández. Allí se dice que el gobernador Eugenio Hernández y ocho "posibles" acordaron "candidatura única". Y que sólo se registrará el diputado Rodolfo Torres Cantú.

Ramiro Hernández dirá si se confirma la alianza PRI-PVEM-Panal

### Muchos muertos no es casual

En la cárcel del Durango hubo "una riña" con resultado de 23 reos muertos. Fueron muchos asesinados, no había ocurrido en otra prisión. Pero peor aún: nueve estaban acusados de secuestro. **Que hay bandas del crimen organizado en los penales, es cierto, y que reciben órdenes de afuera, también.** El caso tiene que atraerlo la PGR, porque nada parece casual.

### Nava y Peje no ceden

Las que se complican son las alianzas PRD-PAN. En varios estados las intentan, prueba de que saben que serán derrotados si van solos. Pero César Nava le puso "candado" a los acuerdos: "El PRD debe reconocer a Felipe Calderón como presidente constitucional". **No lo hará López, que es el jefe real, pero se le caería su presidencia legítima... y los diezmos para su campaña.**

### Es lo que pide el PRD

Vecinos, transportistas y diputados formaron un frente contra el tranvía, porque afectará a familias, comercios y automovilistas. El diputado del PAN Federico Manzo descalificó la encuesta que planea el PRD, porque sólo ellos ven los resultados. **Como hace el PRD, pidió "escuchar al pueblo".**

### PRD blindo a MEC

El PRD en la ALDF evitó la comparecencia de Marcelo Ebrard para explicar su proyecto de tranvía. **Rafael Medina, del PAN, propuso la cita pero el PRD mayoriteó.** El argumento del PRD: El segundo piso fue criticado, pero nunca derrumbado.

pepegrillo@cronica.com.mx

