

Fecha 08.02.2011	Sección Dinero	Página 1-4
----------------------------	--------------------------	----------------------

GASTO ANUAL

Se desbordan las pensiones

POR FERNANDO FRANCO*fernando.franco@nuevoexcelsior.com.mx*

Los recursos que se destinaron para el pago de pensiones y jubilaciones del IMSS, ISSSTE, Pemex, Comisión Federal de Electricidad (CFE) y, hasta 2009, de Luz y Fuerza del Centro (LFC), se dispararon.

En lo que va de la administración del presidente Felipe Calderón Hinojosa, de 2007 a 2010, la erogación para solventar las pensiones y jubilaciones ascendió en promedio a 247 mil 823 millones de pesos.

El año pasado representó una cifra sin precedente de 296 mil 318 millones de pesos, esto es, 35 mil 754 millones más que en 2009, o 19.57 por ciento más.

El senador del PRI, Francisco Labastida, advirtió que su bancada ve “focos rojos” en el sistema de pensiones nacional. Aseguró que el mayor boquete en las finanzas públicas del país lo van a originar los recursos que se destinan para atender esa prestación.

“En las evaluaciones que hicimos, el atender este rubro va a requerir entre 2.5 y tres puntos del PIB en los siguientes años, esto es, más de 300 mil millones de pesos anualmente”, dijo.

El subsecretario de Hacienda, Gerardo Rodríguez, aseguró que México es uno de los “muy pocos países” en el mundo que tienen resuelto en el largo plazo su esquema de pensiones.

19
POR CIENTO
crecieron los recursos dirigidos a este rubro en un año



Página 1 de 3
\$ 45491.32
Tam: 760 cm2
LAGUILAR

Continúa en siguiente hoja

Fecha 08.02.2011	Sección Dinero	Página 1-4
----------------------------	--------------------------	----------------------

PRESUPUESTO

Se destinan más recursos al pago de pensiones en el país

El gasto para las prestaciones de los trabajadores gubernamentales también subió como porcentaje de los recursos totales del sector público

POR FERNANDO FRANCO

fernando.franco@nuevoexcelsior.com.mx

Los recursos que se destinaron para el pago de pensiones y jubilaciones del IMSS, ISSSTE, Pemex, Comisión Federal de Electricidad (CFE) y, hasta 2009, de Luz y Fuerza del Centro (LFC), no sólo registraron incrementos importantes en los últimos años, también aumentaron su participación porcentual dentro del gasto programable (erogaciones que hacen las dependencias en todo el año) y los ingresos presupuestarios del sector público.

En lo que va de la administración de Felipe Calderón, de 2007 a 2010, la erogación para solventar las pensiones y jubilaciones ascendió en promedio a 247 mil 823 millones de pesos.

El año pasado representó una cifra sin precedente de 296 mil 318 millones de pesos, esto es,

35 mil 754 millones más que en 2009, o 19.57 por ciento.

En términos porcentuales, escaló a una tasa promedio de 8.6 por ciento en los últimos cuatro años.

El avance fue casi cuatro veces mayor al observado en los ingresos presupuestarios (recursos para operar y cumplir con tareas sociales) del sector público en el mismo periodo (2.32 por ciento), los cuales pasaron de 2.48 billones de pesos en 2007 a 2.96 billones en 2010.

Asimismo, fue superior al que registró el gasto programable (7.31 por ciento), mismo que creció de 1.89 billones de pesos en 2007 a 2.62 billones el año pasado.

Tan sólo en 2010, los recursos dirigidos a pensiones y jubilaciones crecieron 9.2 por ciento, cuando los recursos y el gasto programable del sector público lo hicieron en 0.9 y 3.2 por ciento, respectivamente.

El gasto destinado para las prestaciones de los trabajadores gubernamentales también aumentó como porcentaje de los ingresos y egresos en los últimos tres años.

En 2008, los recursos para solventar dicho rubro ascendieron a 227 mil 923 millones de pesos, y representaron 10.4 por ciento del gasto programable. Para 2009 y 2010 representaron 10.7 y 11.3

por ciento, respectivamente.

En lo que toca a su participación dentro de los ingresos del

sector público, ésta fue de ocho por ciento en 2008, cifra que para 2009 y 2010 aumentó a 9.3 y diez por ciento, respectivamente.

En opinión del director del Centro de Investigación en Economía y Negocios (CIEN) del Tecnológico de Monterrey, José Luis de la Cruz, el que la bolsa destinada a pensiones y jubilaciones tenga un mayor peso en los ingresos y egresos del país, refleja la "incompetencia" de

las autoridades hacendarias para incrementar sus recursos de forma representativa y la falta de una política de gasto, es decir, una "reforma fiscal integral que abata los rezagos que se tienen en la materia".

El senador del PRI, Francisco Labastida, advirtió que su bancada ve "focos rojos" en el sistema de pensiones nacional.

Aseguró que el mayor boquete en las finanzas públicas del país lo van a originar los recursos que se destinan para atender esa prestación.

"En la evaluaciones que hicimos, el atender este rubro va a requerir entre 2.5 y tres puntos del PIB en los siguientes años, esto es, más de 300 mil millones de pesos anualmente", comentó.

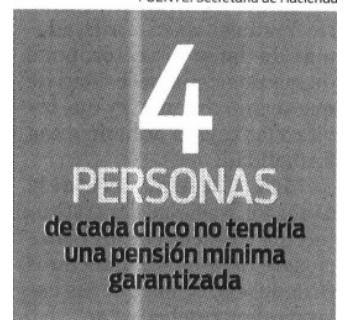
Sin embargo, el subsecretario de Hacienda, Gerardo Rodríguez Regordosa, aseguró que México es uno de los "muy pocos países" en el mundo que tiene en buena medida resuelto en el largo plazo su esquema de pensiones.

Lo anterior, dijo, se logró con

la reforma que se hizo a los trabajadores afiliados al IMSS en los noventa con la creación de las Afores y la Ley complementaria del ISSSTE.

Sostuvo que en el mediano-largo plazo las pensiones van a estar soportadas por el ahorro y por las contribuciones que van haciendo los trabajadores, con lo cual se garantiza un sistema en su conjunto solvente..

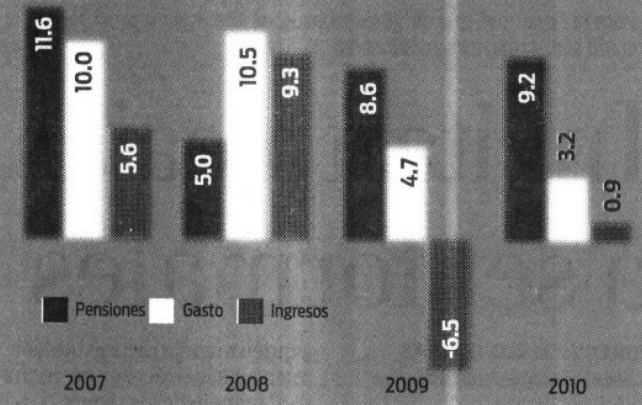
Vale recordar que ante la problemática que enfrentará la seguridad social en México, el Banco Mundial (BM) recomendó a nuestro país diseñar un sistema de pensiones de manera urgente.



Más dinero

Millones de pesos van a pensiones y jubilaciones, mayores a los ingresos presupuestarios en 2010.

(Var % real anual)



FUENTE: Secretaría de Hacienda



EN PROBLEMAS

El IMSS, que encabeza Daniel Karam, así como al ISSSTE, son de las instituciones a las que se les envían más recursos para evitar que se vean afectadas sus finanzas.

Foto: Luis Enrique Olivares