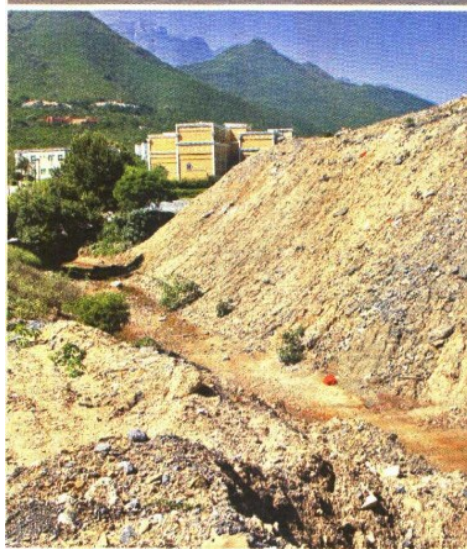


Tapa la SCT un arroyo

MONTERREY. Al construir un paso a desnivel en la Avenida Lázaro Cárdenas, la Secretaría de Comunicaciones y Transportes invadió con toneladas de tierra un arroyo ubicado a 200 metros del lugar, lo que desvió la corriente hacia su propia obra y provocó inundaciones en colonias aledañas.

Oswaldo Robles



Oswaldo Robles

