

Durango,

Nuevo nodo logístico del norte de México

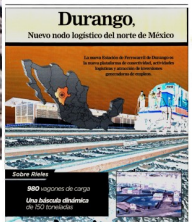


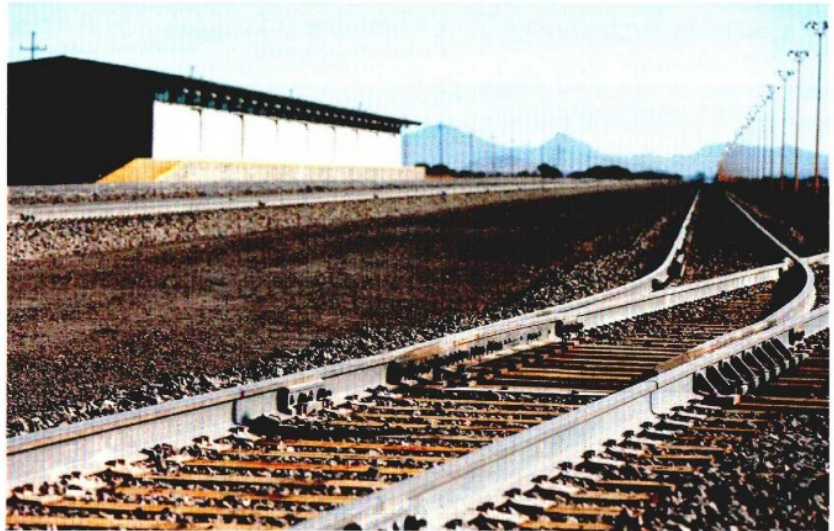
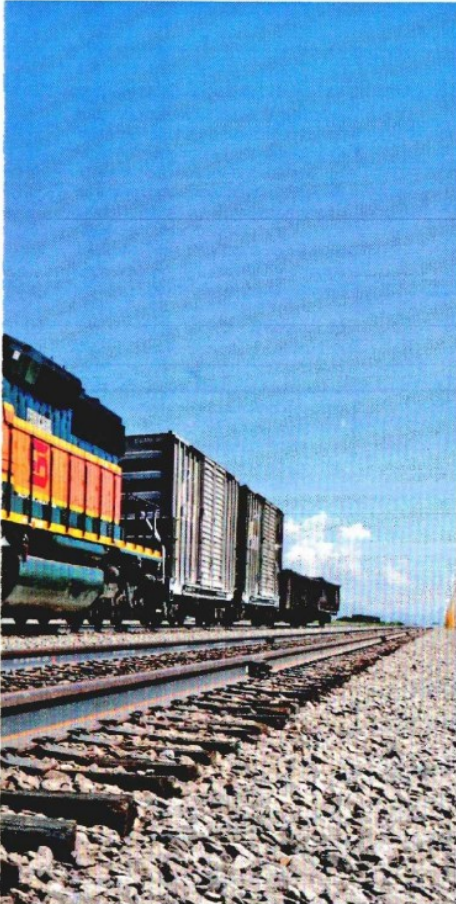
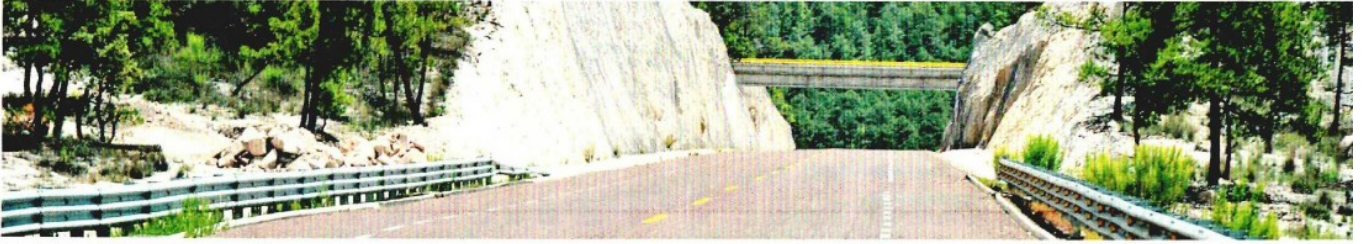
La nueva Estación de Ferrocarril de Durango es la nueva plataforma de conectividad, actividades logísticas y atracción de inversiones generadoras de empleos.

Sobre Rieles

980 vagones de carga

Una báscula dinámica
de 150 toneladas





*Esta infraestructura ferroviaria es complemento estratégico del **Corredor Económico del Norte** de México conformado por la **autopista Durango-Mazatlán**.*

